

典型案例

称	
电子	在现代：一记天 2020 上
业技	以“校中 职财务管 制”人才

填写：招生招 应从试点工作

案	
疫一 徒制	三
新高 徒	人

师资队伍、 推广价值上

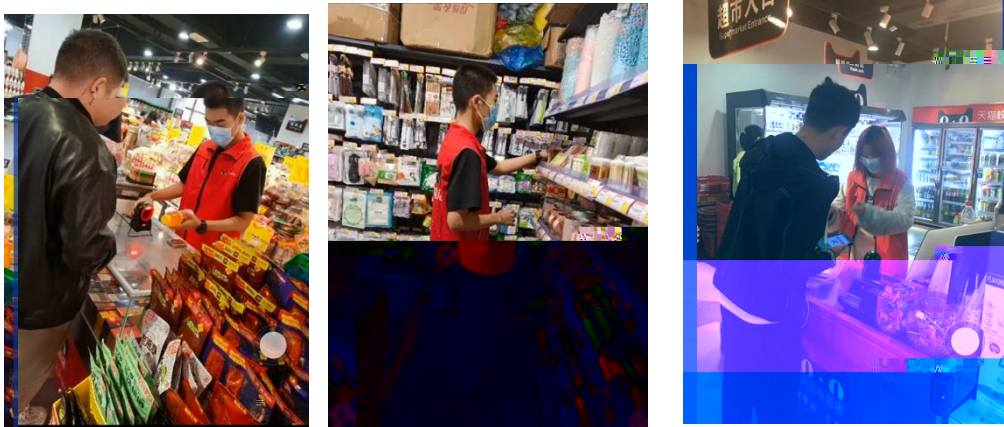
学，采用线
投身学习， 学习与抗疫
学模式
人才培养模
程
双导师”
生素质
作方式

2020





2



3

19统计与会计3

签到 问卷 抢答 选人 评分 测验 活动库

抢答 03-10 16:40

调查时间和调查期限的含义, 其区别是()。

抢答 03-10 16:20

2、调查单位与填报单位的关系是()。 A、二者是一致的 B、二者有时是一致的 C、二者没有关系 D、调查单位大于...

03-10 16:17

调查项目是什么?

选人 03-10 16:12

某市规定2019年工业经济活动成果年报呈报时间是2020年1月31日, 其调查时间为()。

测验 03-10 16:10

调查报告中, 最详细()。

03-10 16:07

5、设计调查的基本要素有()、()、()、()。

抢答 03-10 16:07

互动) (操

